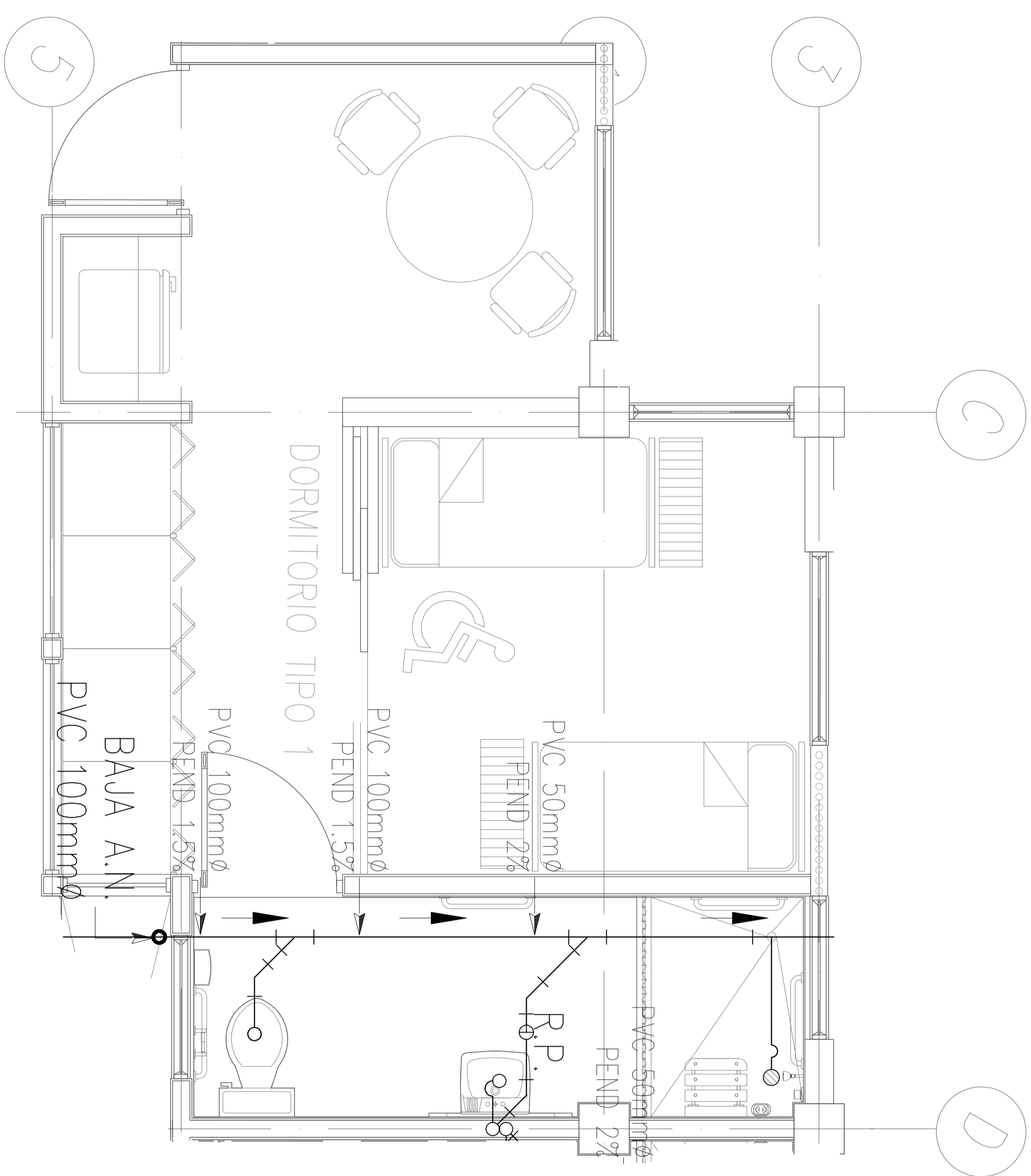
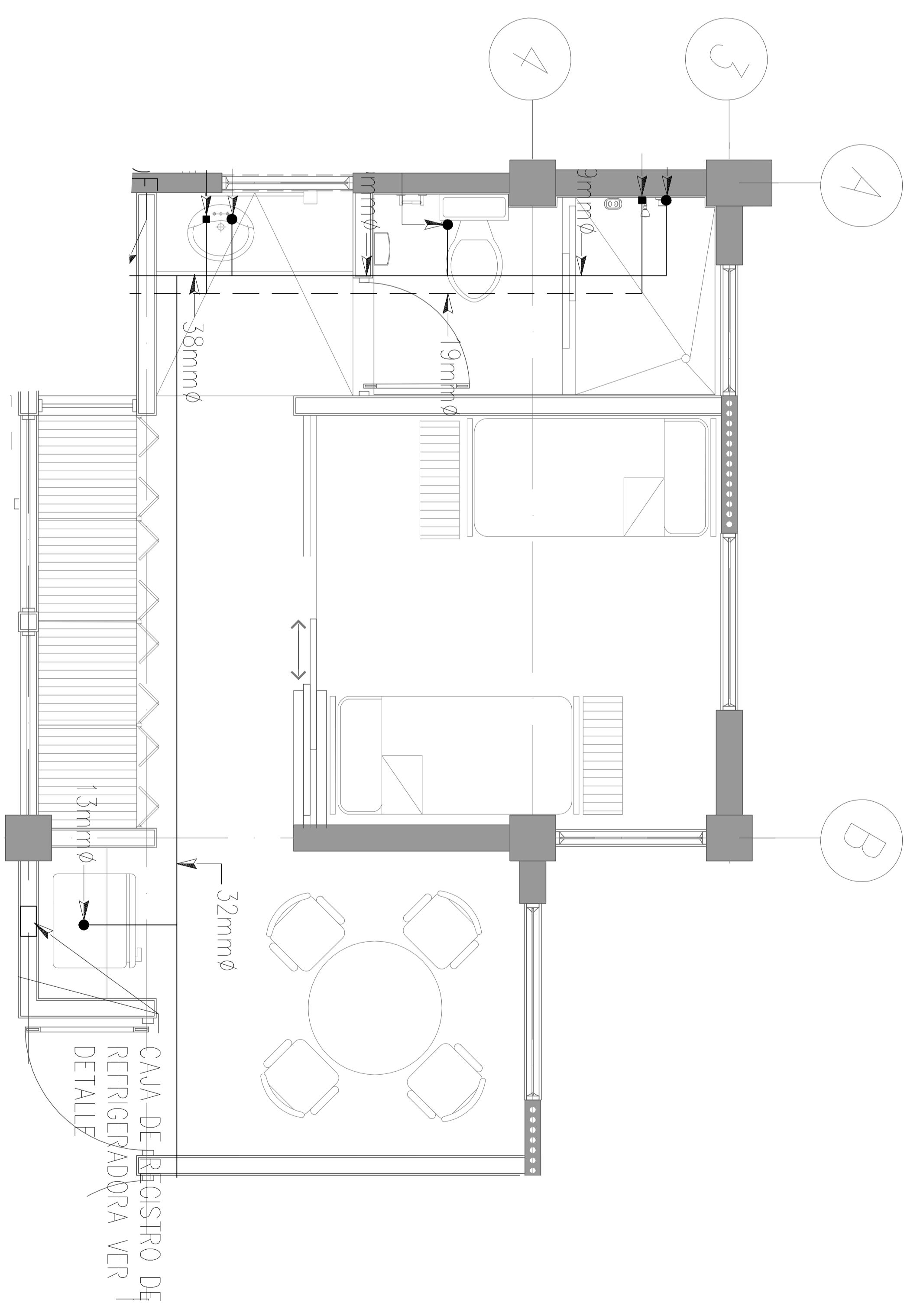


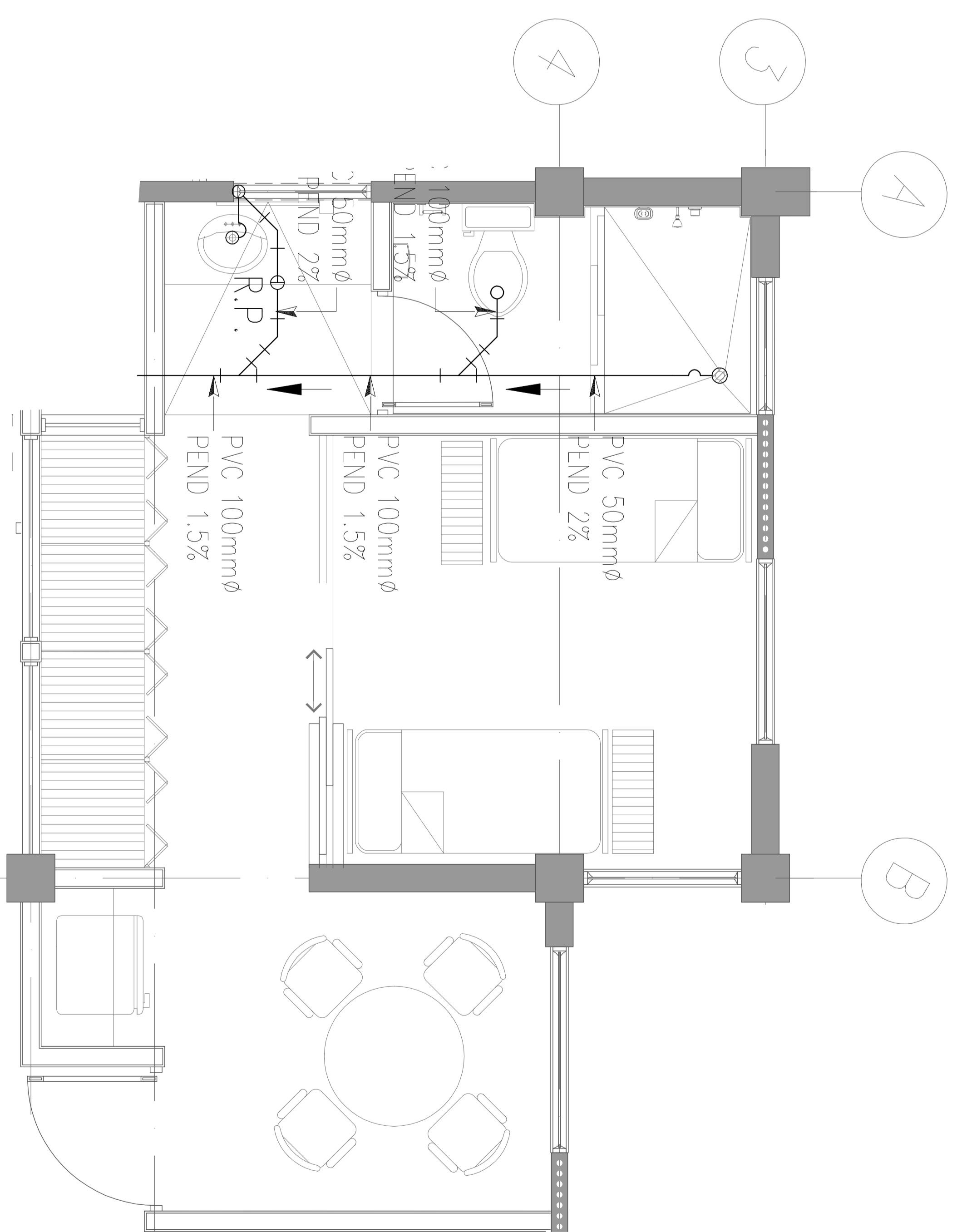
PLANTA MECANICA DE AGUA POTABLE
STANDARD TIPO 1
ESCALA 1 : 25



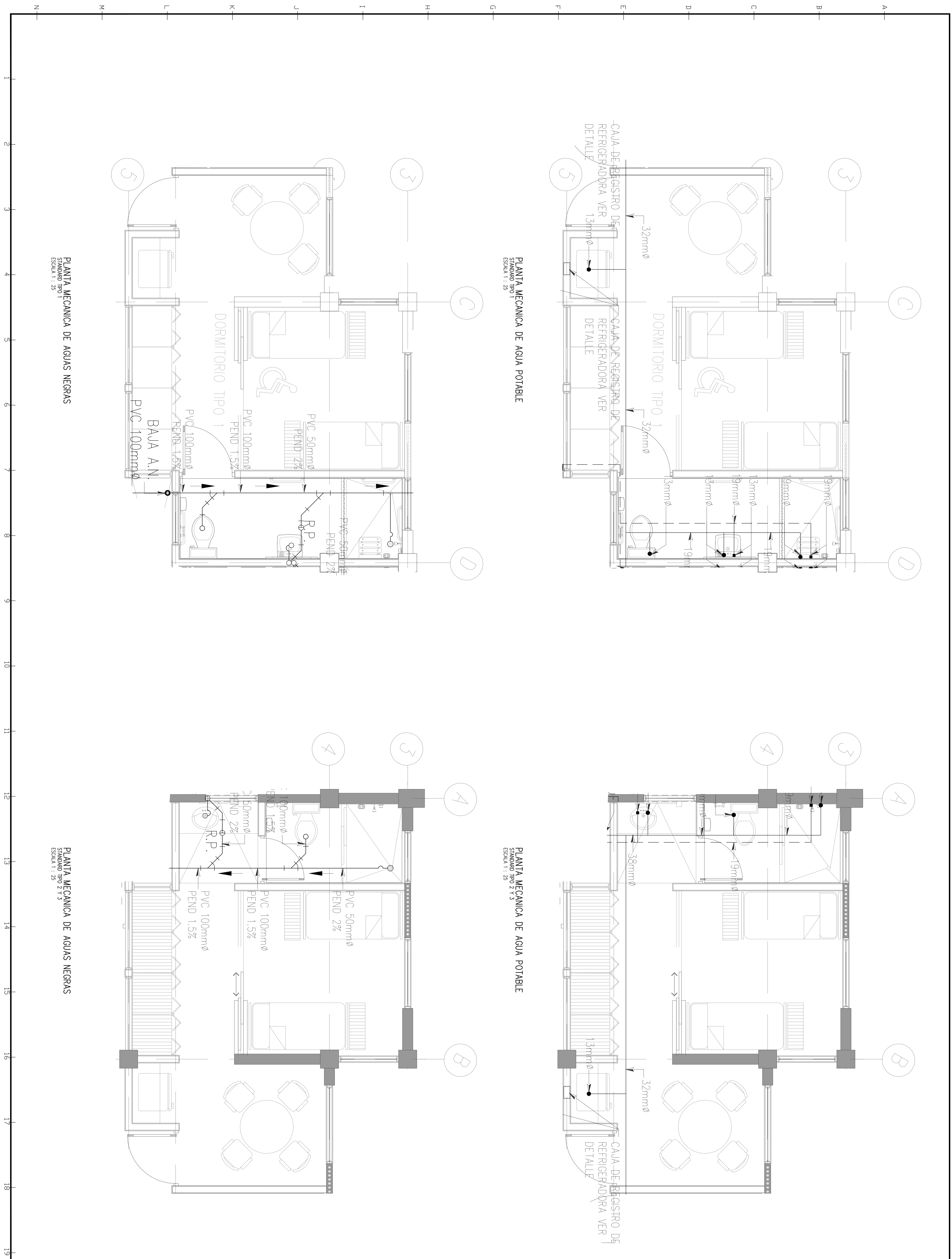
PLANTA MECANICA DE AGUAS NEGRAS
STANDARD TIPO 1
ESCALA 1 : 25



PLANTA MECANICA DE AGUA POTABLE
STANDARD TIPO 2 Y 3
ESCALA 1 : 25



PLANTA MECANICA DE AGUAS NEGRAS
STANDARD TIPO 2 Y 3
ESCALA 1 : 25



ESTUDIO MECANICO DE AGUAS POTABLE Y NEGRAS PARA EL PROYECTO DE CONSTRUCCION DE UN COMPLEJO RESIDENCIAL EN EL CANTON DE SAN CARLOS, PROVINCIA DE SANTA FE, COSTA RICA. ELABORADO POR: INGENIERO CIVIL Y MECANICO EN SISTEMAS DE AGUAS CALIENTES Y FRIAS, INGENIERO EN SISTEMAS DE AGUAS CALIENTES Y FRIAS, INGENIERO EN SISTEMAS DE AGUAS CALIENTES Y FRIAS, INGENIERO EN SISTEMAS DE AGUAS CALIENTES Y FRIAS.

PROYECTO:
RESIDENCIAL ESTUDIANTIL

PROYECTANTE:
INGENIERO TECNICO LABOR DE COSTA RICA
C.R. 4-00042145

OFICINA DE INGENIERIA
TEC | Tecnológico
de Costa Rica

PROYECTO:	RESIDENCIAL ESTUDIANTIL
PROYECTANTE:	INGENIERO TECNICO LABOR DE COSTA RICA C.R. 4-00042145
OFICINA DE INGENIERIA:	TEC Tecnológico de Costa Rica
PROYECTO:	RESIDENCIAL ESTUDIANTIL
PROYECTANTE:	INGENIERO TECNICO LABOR DE COSTA RICA C.R. 4-00042145
OFICINA DE INGENIERIA:	TEC Tecnológico de Costa Rica
PROYECTO:	RESIDENCIAL ESTUDIANTIL
PROYECTANTE:	INGENIERO TECNICO LABOR DE COSTA RICA C.R. 4-00042145
OFICINA DE INGENIERIA:	TEC Tecnológico de Costa Rica
PROYECTO:	RESIDENCIAL ESTUDIANTIL
PROYECTANTE:	INGENIERO TECNICO LABOR DE COSTA RICA C.R. 4-00042145
OFICINA DE INGENIERIA:	TEC Tecnológico de Costa Rica

ESCALA:	INDICADA	INDICADA	INDICADA
INDICADA:	INDICADA	INDICADA	INDICADA
INDICADA:	INDICADA	INDICADA	INDICADA
INDICADA:	INDICADA	INDICADA	INDICADA